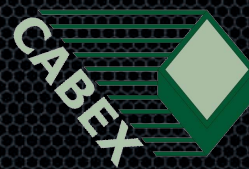


VALVOLE TERMOSTATICHE



CARATTERISTICHE PRINCIPALI:

La valvola termostatica è installata tra il disoleatore, il refrigeratore e la sede della vite. Funziona grazie ad un elemento sensibile che lavora a diverse temperature facendo deviare l'olio verso il refrigeratore quando viene raggiunta la temperatura impostata. Sono disponibili diverse versioni di valvole termostatiche (con o senza supporto per filtro olio spin-on). La serie di valvole termostatiche è disponibile anche per applicazioni nel settore dei compressori per gas naturale e lubrificazione ad acqua.

MANUTENZIONE:

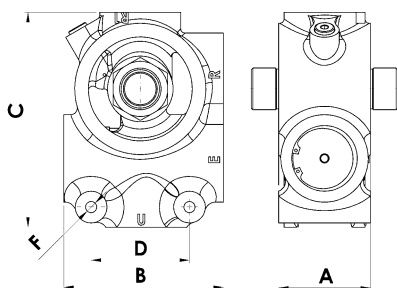
L'usura dei componenti della valvola termostatica dipende dalle applicazioni del compressore e dai parametri operativi. Si raccomanda il controllo della valvola e manutenzione ordinaria utilizzando i kits di manutenzione originali VMC. Istruzioni per il loro impiego sono incluse nel documento di manutenzione e risoluzione problemi tecnici.

VTFT DATI TECNICI		VTFT27 1/2"	VTFT27 3/4"	VT2FT37	VTFT47	VTFT57
Portata massima olio	Lt/min-gal/min	45 - 11,9	80 - 21,15	140 - 37	180 - 47,5	360 - 95,1
Connessione filettata		G 1/2"	G 3/4"	1"	Rp 1" 1/4	Rp 1" 1/2
Dimensioni nipples olio		G 3/4"	G 3/4"	Nr. 2 x G3/4"	G 1-1/4"	Nr. 2 x G 1-1/4"
		1"-12 UNF	1"-12 UNF	Nr. 2 x 1"-12UNF	1-1/2" 16UN	Nr. 2 x 1-1/2" 16UN
Impostazione temperatura termostato	°C °F	Tre temperature termostato disponibili: 55-70; 71-85 o 83-95 131-158; 159,8-185 o 181,4-203				
Materiali		Corpo in lega di alluminio anodizzato. Parti interne in ottone e guarnizioni in viton.				
A	mm - inch	60,8 - 2,4	60,8 - 2,4	63 - 2,5	68 - 2,67	84 - 3,3
B	mm - inch	95 - 3,75	95 - 3,75	122 - 4,8	125 - 4,9	146 - 5,75
C	mm - inch	107 - 4,2	107 - 4,2	142 - 5,6	182 - 7,16	197 - 7,76
D	mm - inch	50 - 2	50 - 2	60 - 2,36	70 - 2,75	90 - 3,55
F	mm - inch	Nr. 4xM8	Nr. 4xM8	Nr. 2xM10	Nr. 2xM12	Nr. 2xØ10,2
Peso	kg-lb	0,9 - 2	0,9 - 2	1,6 - 3,52	2,5 - 5,5	3,7 - 8,15

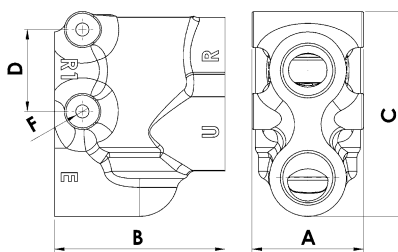
VT-VTS DATI TECNICI		VT27 1/2" VTS27 1/2"	VT27 3/4" VTS27 3/4"	VT37 VTS37	VTS47	VTS57
Portata massima olio	Lt/min-gal/min	45 - 11,9	80 - 21,15	140 - 37	180 - 47,5	360 - 95,1
Connessione filettata		Rp 1/2"	Rp 3/4"	Rp 1"	Rp 1-1/4"	Rp 1-1/2"
Impostazione temperatura termostato	°C °F	Tre temperature termostato disponibili: 55-70; 71-85 o 83-95 131-158; 159,8-185 o 181,4-203				
Materiali		Corpo in lega di alluminio anodizzato. Parti interne in ottone e guarnizioni in viton.				
A	mm - inch	45 - 1,77	45 - 1,77	68 - 2,67	72 - 2,83	88 - 3,46
B	mm - inch	80 - 3,15	80 - 3,15	104 - 4,1	114 - 4,49	126 - 4,96
C	mm - inch	110 - 4,33	110 - 4,33	125 - 4,92	125 - 4,92	146 - 5,75
D	mm - inch	50 - 1,97	50 - 1,97	50 - 1,97	70 - 2,75	90 - 3,54
F	mm	Nr. 2xØ6,5	Nr. 2xØ6,5	Nr. 2xØ8,5	Nr. 2xØ10,2	Nr. 2xØ10,2
	inch	Nr. 2 x Ø0,25	Nr. 2 x Ø0,25	Nr. 2x Ø0,33	Nr. 2 x Ø0,4	Nr. 2 x Ø0,4"
Peso	kg-lb	0,7 - 1,55	0,7 - 1,55	1,2 - 2,64	1,2 - 2,64	1,9 - 4,2

Attenzione: il disegno sottostante non è adatto a tutti i modelli.

VTFT MODEL



VT MODEL



VTS MODEL

